

**KĘPRZEM**

1989 - 2016





**ŁĘGPRZEM** 4

---

**REALIZACJE I INWESTYCJE**

---

Obiekty użyteczności publicznej	14
Obiekty przemysłowe	34
Obiekty energetyczne	50
Obiekty sakralne i zabytkowe	58
Obiekty mieszkniowe	70

**BAZA SPECJALISTYCZNEGO SPRZĘTU BUDOWLANEGO** 80

---

**KONTAKT** 84

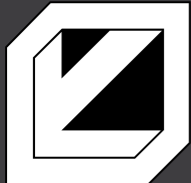
---



Przedsiębiorstwo Budowlano-Produkcyjne Łęgrzem to wiodąca firma inżynierska działająca w branży budowlanej oraz na rynku nieruchomości. Profesjonalizm, rzetelność, nasze ponad 25-letnie doświadczenie i ugruntowana pozycja w regionie pozwalają spełniać współczesne wymagania rynkowe związane z realizacją inwestycji budowlanych oraz obsługą projektów.

# 01

## NASZA FIRMA



ŁĘGPRZEM

### Historia Firmy

Firma Przedsiębiorstwo Budowlano-Produkcyjne Łęgprzem powstała w 1989 r. w wyniku zmian organizacyjnych Przedsiębiorstwa Budowy Elektrowni i Przemysłu Energoprzem w Krakowie, mającego utrwaloną pozycję wśród największych przedsiębiorstw budowlanych w kraju. W początkowym etapie działalności firma skupiona była na realizacji obiektów przemysłowych, magazynowych i energetycznych. W dalszym etapie rozwoju zakres działalności objął również obiekty użyteczności publicznej, obiekty mieszkaniowe oraz obiekty sakralne i zabytkowe. W trakcie ponad 25 lat działalności zrealizowano ponad 250 zespołów obiektów budowlanych. Roczne obroty wykonywanych robót budowlanych wahają się na poziomie ok. 100 mln PLN netto z okresowymi wzrostami związanymi z realizacją największych kontraktów. Równoległe do prowadzenia działalności generalnego wykonawcy inwestycji budowlanych rozwijano funkcjonowanie bazy specjalistycznego sprzętu budowlanego.

W 2003 r. po raz pierwszy uzyskaliśmy Certyfikat ISO 9001:2000 obejmujący świadczenie usług w zakresie generalnego wykonawstwa obiektów kubaturowych budownictwa ogólnego i przemysłowego, budowli i konstrukcji inżynierskich, remontów i rekonstrukcji obiektów oraz świadczenie usług sprzętowo-transportowych. W 2008 r. oraz 2015 r. otrzymaliśmy kolejne kontynuacje certyfikatu ISO 9001:2008.

Dalszy rozwój firmy wraz z rozwijaniem potencjału projektowego skutkowało poszerzeniem zakresu realizowania inwestycji budowlanych o układy organizacyjne PROJEKT + REALIZACJA. Ponadto, od 2010 r. prowadzimy własną działalność inwestycyjną, głównie w zakresie realizacji specjalistycznych obiektów magazynowo-produkcyjnych, co pozwala na całościową obsługę inwestycji budowlanych od etapu zakupu gruntu po oddanie obiektu do użytkowania.



## Misja

---

Naszym celem jest profesjonalna, rzetelna i uczciwa realizacja inwestycji budowlanych, spełniająca współczesne wymagania rynkowe, oczekiwania inwestora oraz użytkownika. Posiadamy potencjał umożliwiający kompleksową obsługę projektów od etapu zakupu gruntu po oddanie obiektu do użytkowania. Specjalizujemy się w rozwiązywaniu specjalistycznych i nietypowych zagadnień budowlanych. W swoim działaniu stosujemy innowacyjne i jednocześnie sprawdzone rozwiązania gwarantujące trwałość, funkcjonalność użytkową oraz wysoki poziom estetyczny prowadzonych projektów. Dzięki temu uzyskujemy wysoką jakość realizowanych inwestycji budowlanych przy zachowaniu wymaganej optymalizacji kosztowej, zapewnieniu prawidłowej rentowności oraz w oparciu o partnerskie zasady postępowania.

## Zaufanie

---

Uważamy, że kluczowe w realizacji inwestycji budowlanych jest obustronne zaufanie, uczciwość i budowanie wzajemnych partnerskich relacji biznesowych. Nasze wieloletnie, konsekwentne, profesjonalne i rzetelne działanie zgodnie z obowiązującymi normami prawnymi oraz w ramach uczciwej konkurencji skutkuje dużym zaufaniem partnerów biznesowych. Ze względu na uzyskane pozytywne opinie oraz referencje wielu z naszych kontrahentów wybiera nas do realizacji nowych lub kontynuacji kolejnych etapów wcześniej prowadzonych projektów.

## Zespół

---

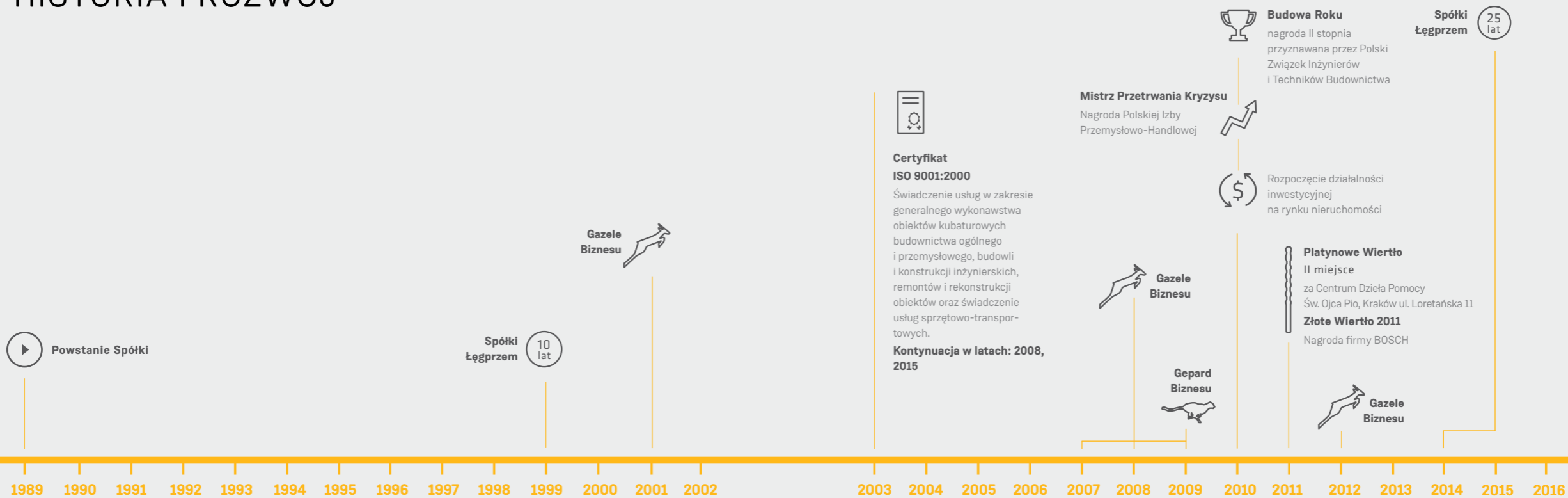
Naszą siłą jest wysoko wykwalifikowany profesjonalny zespół pozwalający na kompleksową realizację inwestycji budowlanych z uwzględnieniem zagadnień etapu zakupu gruntu, fazy projektowej, optymalizacji rynkowej, fazy administracyjnej, fazy realizacyjnej w tym nadzoru technicznego i optymalizacji kosztowej oraz etapu oddania obiektu do użytkowania i komercjalizacji.

Trzon naszego zespołu stanowią doświadczeni inżynierowie budowlani i projektanci z uprawnieniami zawodowymi oraz specjaliści posiadający wiedzę z zakresu różnych branż budowlanych, obowiązujących norm prawnych, kosztorysowania, prac konserwatorskich, przepisów ochrony przeciwpożarowej, warunkowań ubezpieczeniowych oraz zagadnień towarzyszących.

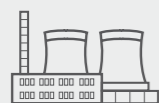
Dzięki doświadczeniu i wiedzy nabytej podczas ponad 25-letniej działalności oraz systematycznemu podnoszeniu własnych kwalifikacji nasz zespół spełnia współczesne wymagania rynkowe związane z realizacją inwestycji budowlanych.



# HISTORIA I ROZWÓJ



1989 1990 1991 1992 1993 1994 1995 1996 1997 1998 1999 2000 2001 2002 2003 2004 2005 2006 2007 2008 2009 2010 2011 2012 2013 2014 2015 2016



Rozpoczęcie współpracy z **Elektrociepłownią Kraków** (obecnie EDF Polska)



Rozpoczęcie współpracy z **Zakładem Energetycznym** (obecnie Tauron)

Rozpoczęcie współpracy z **Kopalnią Soli w Wieliczce** - przebudowa budynku kopalni



Realizacja kontraktu **Sanktuarium Bożego Miłosierdzia** - wieża widokowa, pasaż oraz dom duszpasterski



Rozpoczęcie współpracy z **Uniwersytetem Jagiellońskim** - Pałac Larisha



Rozpoczęcie współpracy z **WAWEL** - hala magazynowo-produkcyjna w Dobczycach



Realizacja kontraktu **Muzeum Historyczne Miasta Krakowa Fabryka Emalia Oskara Schindlera**, dla Muzeum Historycznego Miasta Krakowa



Realizacja kontraktu **Narodowe Centrum Promieniowania Synchrotronowego SOLARIS w Krakowie**, dla Uniwersytetu Jagiellońskiego



Realizacja własnej inwestycji: hala magazynowo-produkcyjna z częścią biurową przy ul. Ciepłowniczej 23 w Krakowie



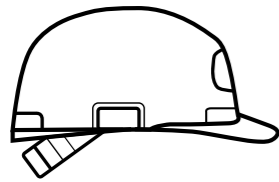
Realizacja kontraktu budynku biurowego **SSE6** dla firmy **COMARCH**



Realizacja kontraktu **WAWEL**, budowa nowego zakładu produkcyjnego

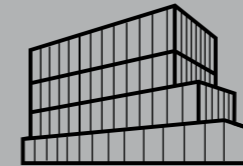
# ZAKRES DZIAŁALNOŚCI

## 01. Generalny wykonawca



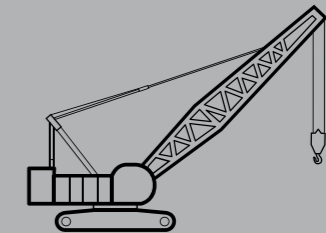
Prowadzimy kompleksową realizację i obsługę inwestycji budowlanych jako generalny wykonawca, generalny realizator inwestycji lub w innych relacjach biznesowych. Korzystając z doświadczenia i wiedzy nabytej podczas ponad 25-letniej działalności realizujemy inwestycje budowlane w układzie organizacyjnym PROJEKT+REALIZACJA, zwracając szczególną uwagę na optymalizację projektową i kosztową, zagadnienia formalno-prawne oraz nadzór techniczny i jakość realizacji. Prowadzimy roboty budowlane o różnych przeznaczeniu i standardzie wykończenia.

## 02. Inwestycje



Prowadzimy własne inwestycje, głównie w zakresie realizacji specjalistycznych obiektów magazynowo-produkcyjnych z powierzchnią przeznaczoną na wynajem zewnętrzny. Nasze obiekty spełniają współczesne wymagania rynkowe. Ponadto, realizujemy obiekty typu build-to-suit zgodnie z indywidualnymi i nietypowymi wymaganiami najemców z możliwością docelowego przeniesienia własności obiektu na użytkownika w określonej perspektywie czasowej. Dodatkowo, prowadzimy inwestycje w układach partnerskich z kontrahentami biznesowymi posiadającymi nieruchomości gruntowe lub oferującymi wsparcie kapitałowe.

## 03. Baza specjalistycznego sprzętu budowlanego



Zapewniamy zaopatrzenie inwestycji budowlanych w specjalistyczny sprzęt budowlany spełniający współczesne wymagania rynkowe. Oferujemy wynajem szalunków budowlanych, lekkiego oraz ciężkiego specjalistycznego sprzętu budowlanego w tym żurawi wieżowych, dźwigów kołowych, koparko-ładowarek, elementów zaopatrzenia budowy oraz transportu budowlanego i elementów wielkogabarytowych. Baza specjalistycznego sprzętu budowlanego dysponuje własną doświadczoną kadrą techniczną, serwisową, montażową oraz operatorską, posiadającą wymagane uprawnienia zawodowe montażowe i operatorskie, w szczególności dotyczące obsługi żurawi wieżowych. Oferujemy również szkolenia zawodowe wraz z organizacją egzaminów w celu uzyskania uprawnień zawodowych związanych z obsługą sprzętu budowlanego. Jako uzupełnienie i wsparcie działalności budowlanej posiadamy również własny zakład ślusarski.

---

# 02

## REALIZACJE I INWESTYCJE





---

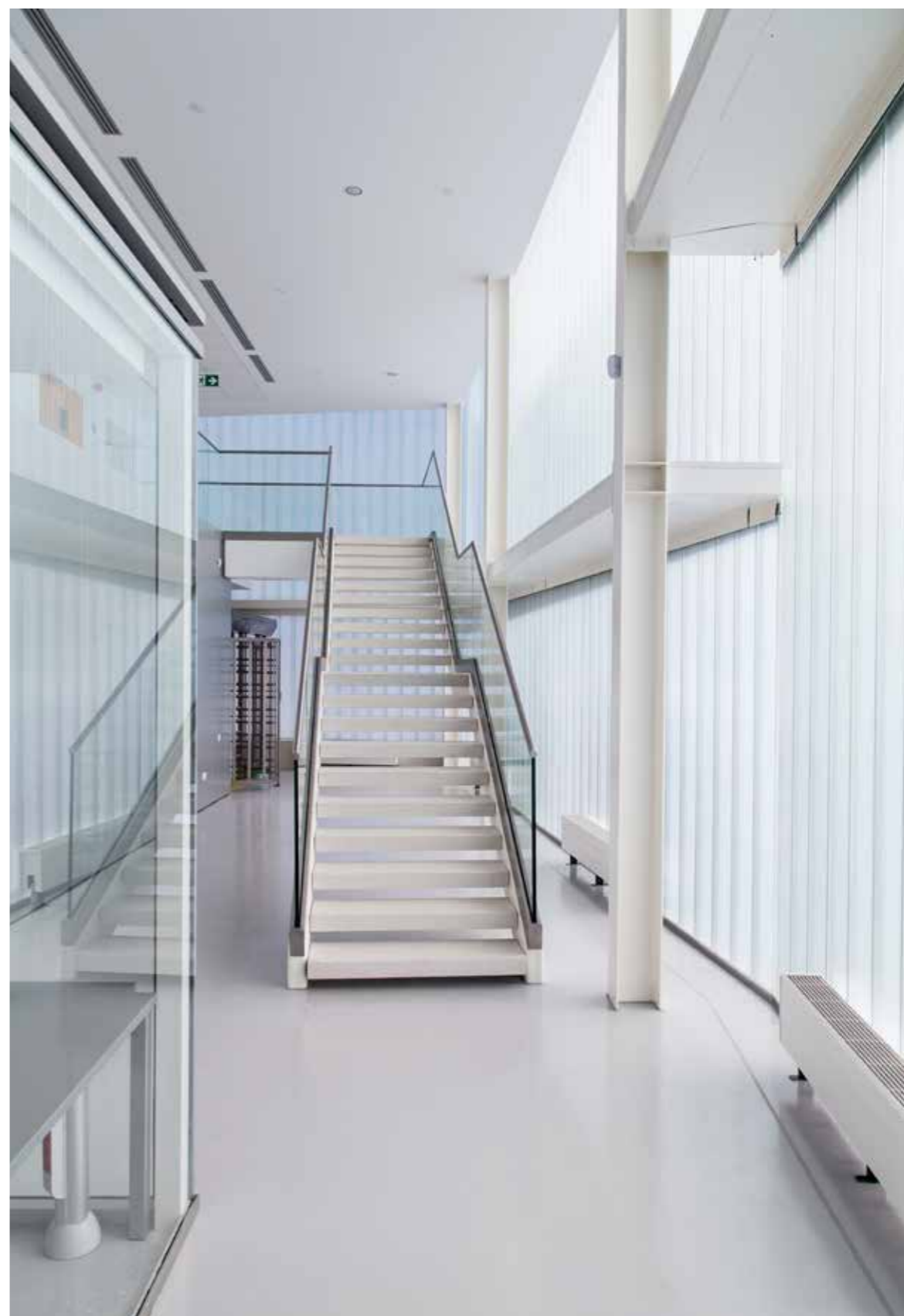
# OBIEKTY UŻYTECZNOŚCI PUBLICZNEJ





**COMARCH budynek biurowy SSE6**

**Lokalizacja:** Krakowski Park Technologiczny  
**Klient:** Comarch  
**Data:** 2013 - 2015  
**Powierzchnia:** 12 000 m<sup>2</sup>







**Budynek biurowy i Centrum Medyczne iMed24**

<b>Lokalizacja:</b>	Krakowski Park Technologiczny
<b>Klient:</b>	Comarch
<b>Data:</b>	2009 - 2011
<b>Powierzchnia:</b>	4 500 m <sup>2</sup>



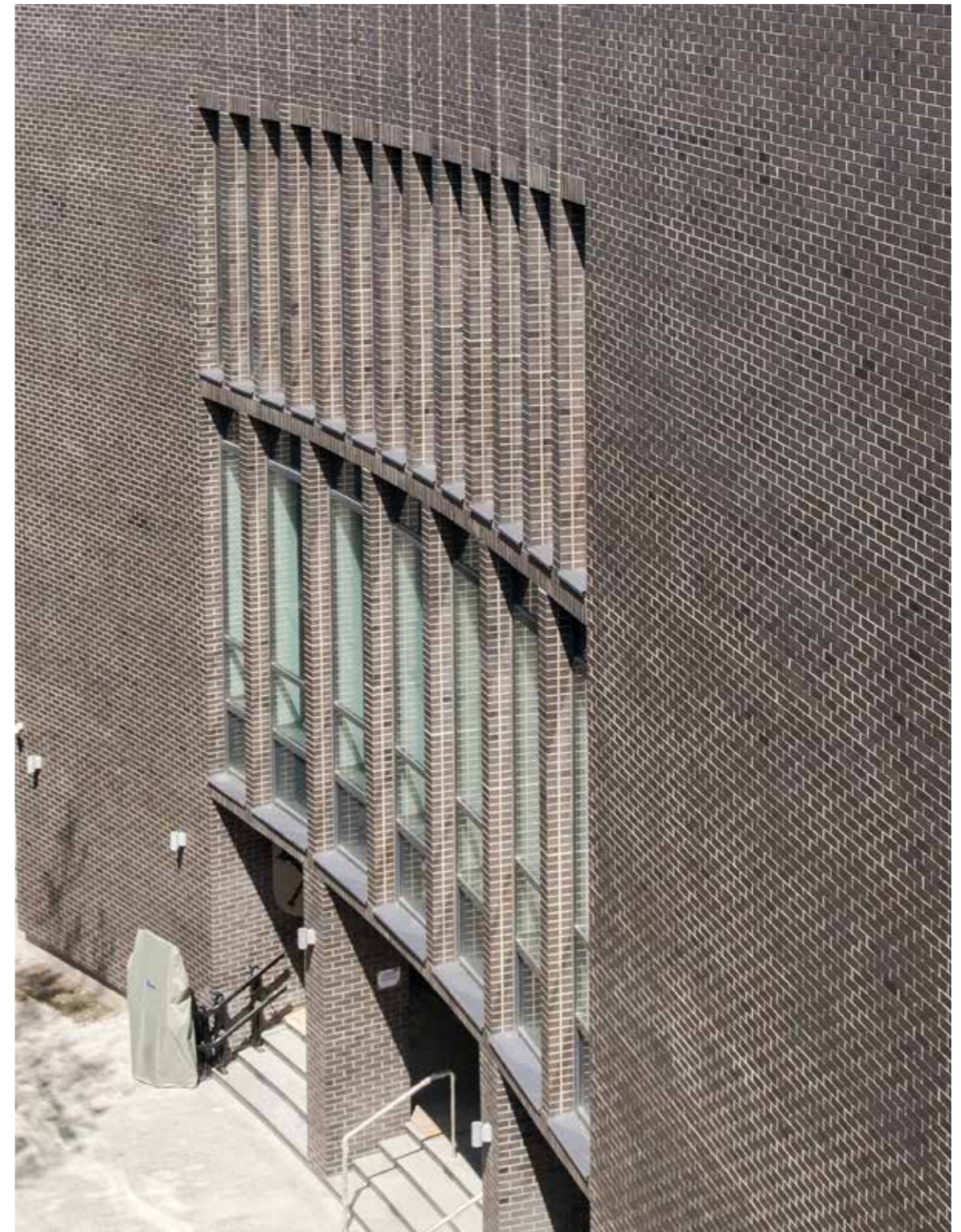
**Muzeum Historyczne Miasta Krakowa  
Fabryka Emalia Oskara Schindlera**

**Lokalizacja:** Kraków, ul. Lipowa  
**Klient:** Muzeum Historyczne Miasta Krakowa  
**Data:** 2009 - 2010  
**Powierzchnia:** 3 000 m<sup>2</sup>



**Narodowe Centrum Promieniowania  
Synchrotronowego SOLARIS**

**Lokalizacja:** Kraków, ul. Czerwone Maki  
**Klient:** Uniwersytet Jagielloński  
**Data:** 2011 - 2014  
**Powierzchnia:** 8 000 m<sup>2</sup>



**Budynek Wydziału Prawa i Administracji  
Uniwersytetu Jagiellońskiego**

**Lokalizacja:** Kraków, ul. Krupnicza  
**Klient:** Uniwersytet Jagielloński  
**Data:** 2014 - 2016  
**Powierzchnia:** 3 350 m<sup>2</sup>





## Hotel Grand Sal

**Lokalizacja:** Wieliczka, park Królowej Kingi  
**Klient:** Kopalnia Soli w Wieliczce  
**Data:** 2006 – 2008  
**Powierzchnia:** 1 800 m<sup>2</sup>



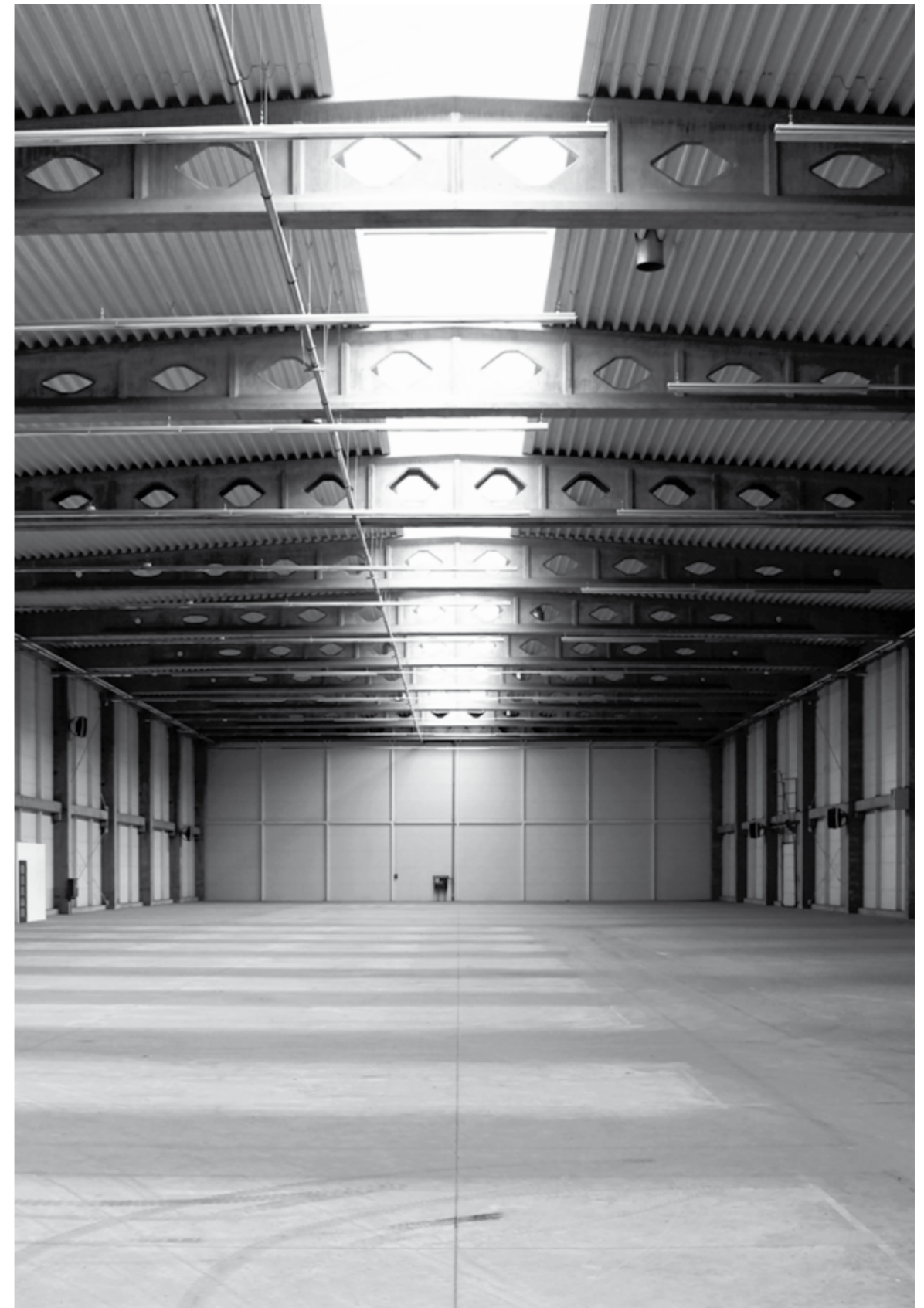
## OBIEKTY UŻYTECZNOŚCI PUBLICZNEJ

01. Termomodernizacja budynków Wydziału Mechanicznego Politechniki Krakowskiej im. T. Kościuszki, Kraków
02. Kompleks hotelowy „Dostońce”, Dostońce
03. Polska Telefonia Cyfrowa Era Biuro Regionalne, Kraków
04. Muzeum Historyczne Miasta Krakowa Fabryka Emalia Oskara Schindlera, Kraków
05. Rozbudowa Domu Harcerza, Kraków
06. Podhalańska Państwowa Wyższa Szkoła Zawodowa, Nowy Targ
07. Przedszkole, Tenczynek
08. Krakowski Bank Spółdzielczy, Pcim
09. Budynek Prokuratury Rejonowej, Oświęcim
10. Szpital im. Ludwika Rydygiera - przebudowa na usługi dializ i nefrologii, Kraków
11. Budynek biurowy i Centrum Medyczne iMed24, Comarch, Kraków
12. Rozbudowa salonu samochodowego EURO CAR, Kraków
13. Urząd Gminy z oddziałem Krakowskiego Banku Spółdzielczego, Mogilany
14. Małopolski Bank Spółdzielczy, Myślenice
15. Salon sprzedaży Toyota, Kraków
16. Narodowe Centrum Promieniowania Synchrotronowego SOLARIS, Kraków
17. Szpital Geriatryczny, Katowice
18. Rozbudowa Salonu Samochodowego, Dąbrowa Górnicza
19. Rozbudowa i modernizacja Banku Spółdzielczego, Proszowice
20. Małopolski Bank Spółdzielczy, Kraków
21. Budynek Wydziału Prawa i Administracji Uniwersytetu Jagiellońskiego, Kraków
22. Salon sprzedaży Jaguar, Land Rover, Kraków
23. Hala sportowa Studium Wychowania Fizycznego, Kraków
24. Hotel Grand Sał, Wieliczka
25. Collegium Medicum Uniwersytetu Jagiellońskiego, przebudowa Katedry Ginekologii i Położnictwa, Kraków
26. COMARCH budynek biurowy SSE6, Kraków
27. Rozbudowa i modernizacja Banku Spółdzielczego, Rynek Kleparski, Kraków
28. Market Jan, Wadowice
29. Ośrodek szkoleniowo - wypoczynkowy, Rożnów
30. Hotel Turówka, Wieliczka
31. Wydawnictwo Biały Kruk, Kraków
32. Salon sprzedaży Chrysler - Jeep, Kraków



---

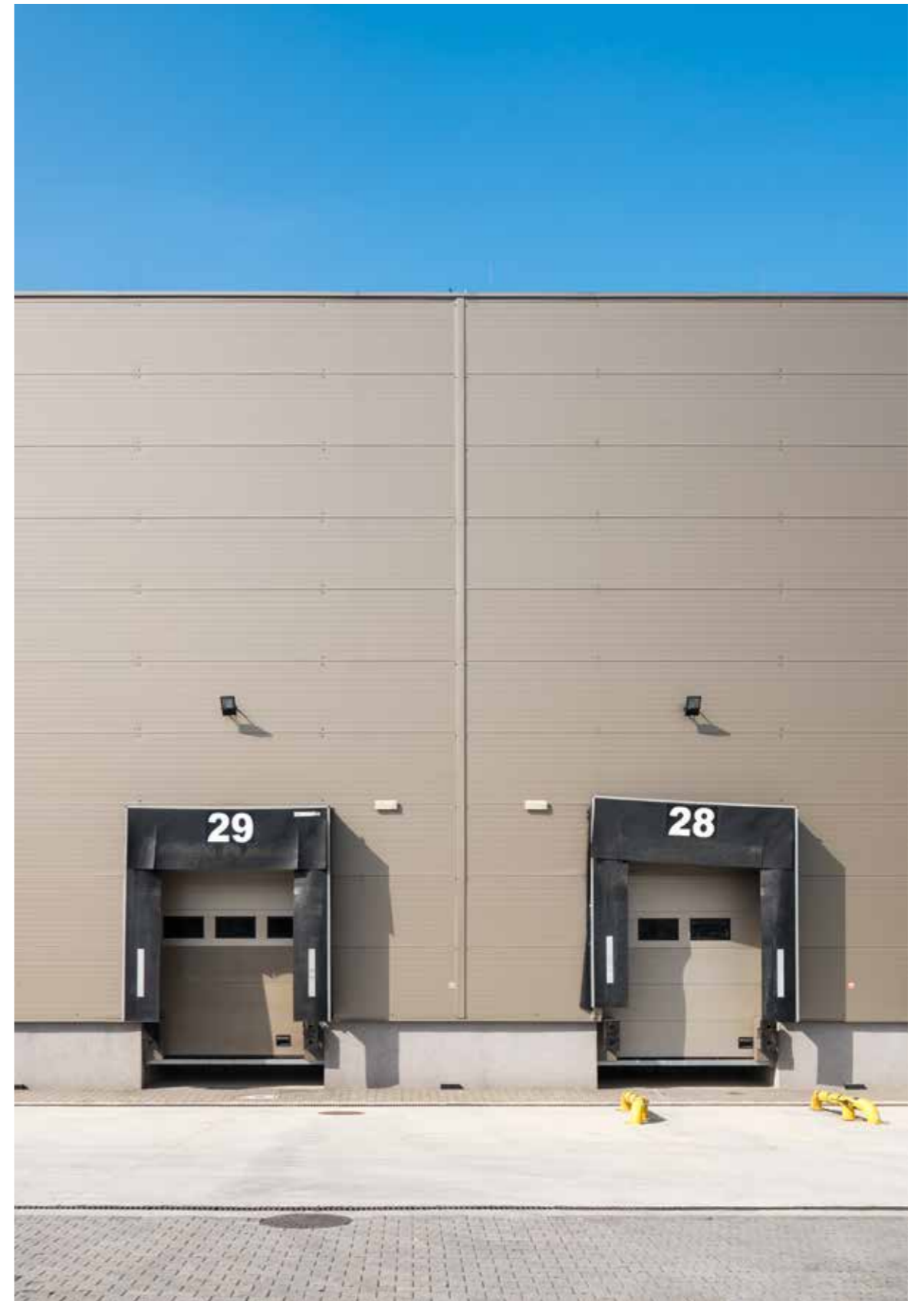
## OBIEKTY PRZEMYSŁOWE





**Wawel**  
**Rozbudowa zakładów produkcyjnych (etap 1-5)**

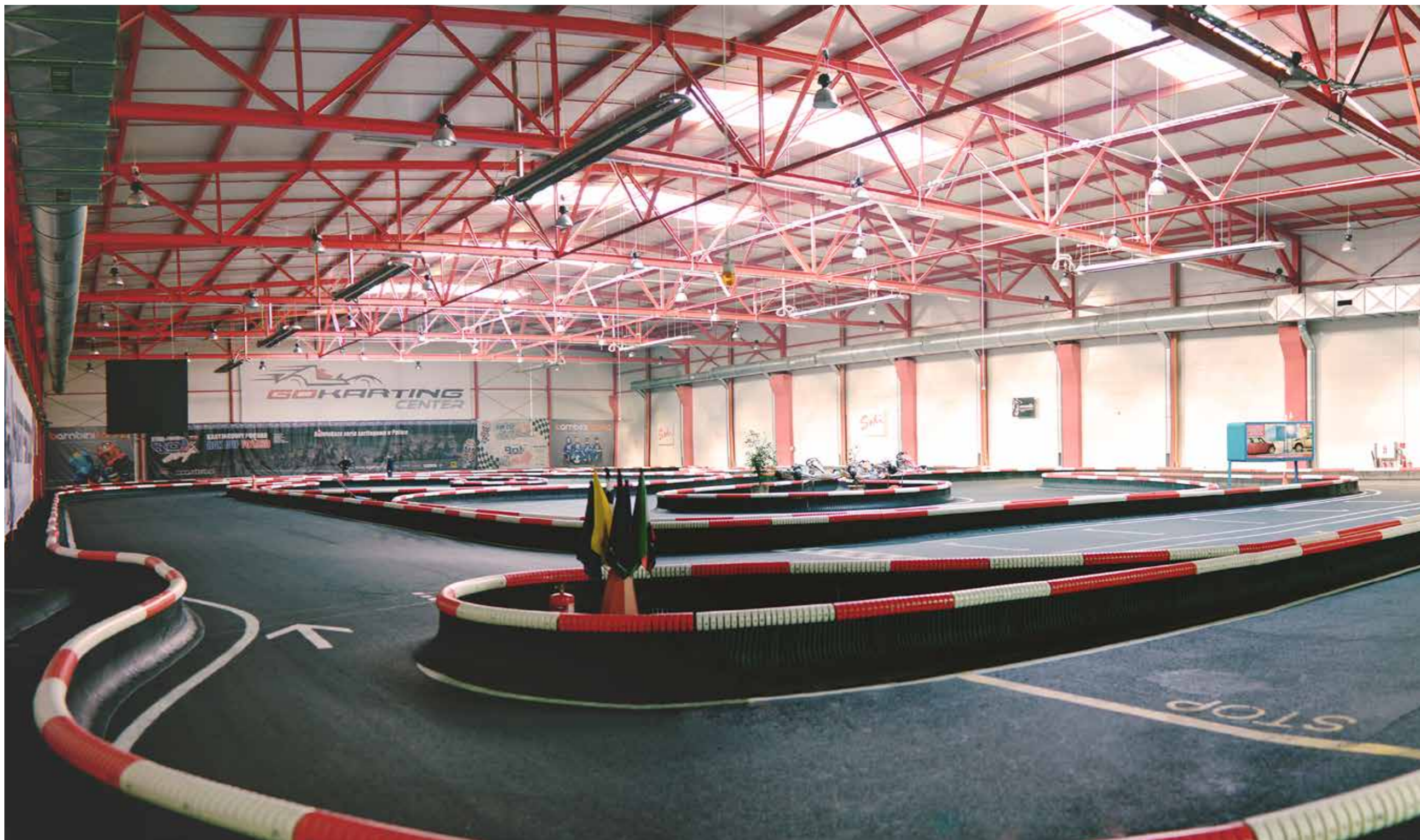
**Lokalizacja:** Dobczyce, ul. Wawelska  
**Klient:** Wawel  
**Data:** 2008 - 2015  
**Powierzchnia:** 8 000 m<sup>2</sup>





**Galeco**  
**Rozbudowa hali produkcyjnej**

**Lokalizacja:** Balice, ul. Uśmiechu  
**Klient:** Galeco  
**Data:** 2011 - 2012  
**Powierzchnia:** 750 m<sup>2</sup>



Hala gokartowa GoKarting Center

**Lokalizacja:** Kraków, ul. Domagały  
**Klient:** Sabaj System  
**Data:** 2012 - 2013  
**Powierzchnia:** 2 400 m<sup>2</sup>





**Carlsberg Polska, oddział Browar Kasztelan**  
**Rozbudowa browaru**

**Lokalizacja:** Sierpc, ul. Świętokrzyska  
**Klient:** Carlsberg Polska  
**Data:** 2013 - 2015  
**Obszar inwestycji:** 114 300 m<sup>2</sup>



## Łę przem kompleks Ciepłownicza 23

<b>Lokalizacja:</b>	Kraków, ul. Ciepłownicza
<b>Klient:</b>	Łę przem
<b>Data:</b>	2012
<b>Powierzchnia:</b>	8 200 m <sup>2</sup>

Kompleks Ciepłownicza 23 oferuje ponad 8 000 m<sup>2</sup> specjalistycznej powierzchni magazynowo-produkcyjnej z częścią biurową w południowo-wschodniej części Krakowa, w dzielnicy Czyżyny Łęg przy ul. Ciepłowniczej. Najbliższe sąsiedztwo nieruchomości stanowią tereny zakładu Elektrociepłowni Kraków oraz strefa przemysłu lekkiego. Lokalizacja zapewnia bardzo dobry dojazd transportu ciężkiego i dogodne połączenie komunikacyjne z systemem obwodnic miejskich, w tym autostradą A4, centrum miasta oraz międzynarodowym lotniskiem Kraków Balice.

## OBIEKTY PRZEMYSŁOWE



01



11



11

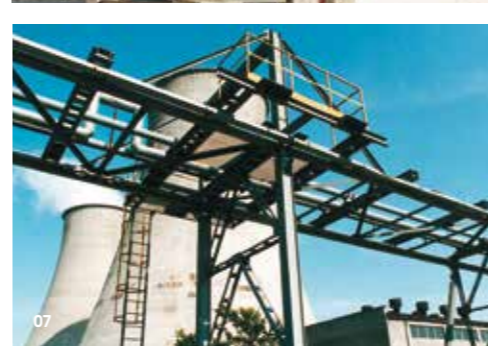


12



12

01. Rozbudowa zakładów produkcyjnych Wawel, Dobczyce
02. Hala magazynowa z częścią biurową Motogama, Rząska k. Krakowa
03. Zakład gastronomiczno-cateringowy, Przebieczany
04. Hala gokartowa GoKarting Center, Kraków
05. Hale magazynowo-produkcyjne Dubiel-Vitrum, Rabka
06. Hale produkcyjne Sabaj System, Kraków
07. Zakład Ceramiki Budowlanej z estakadą popiołową, Kraków
08. Hala sprzedaży Galeco, Mikołów
09. Rozbudowa browaru Carlsberg Polska, Sierpc
10. Huta Cynku, Bukowno
11. Rozbudowa hali produkcyjnej Galeco, Balice
12. Pliva Kraków, Kraków
13. Hurtownia Duhan, Kraków
14. Piekarnia Złoty Kłos, Dobczyce
15. Hala magazynowo-produkcyjna z częścią biurową Barwa, Kraków
16. Hala magazynowo-produkcyjna z częścią biurową Łęgrzem, Kraków



---

## OBIEKTY ENERGETYCZNE





**Rozbudowa i modernizacja stacji elektroenergetycznej  
400/220/110 kV „Łagisza”**

<b>Lokalizacja:</b>	Będzin
<b>Klient:</b>	PSE - Południe
<b>Data:</b>	2007 - 2009
<b>Zakres robót:</b>	Branża budowlano-inżynierska



**Stacja elektroenergetyczna  
400/220/100 kV „Ołtarzew”**

**Lokalizacja:** Ołtarzew k. Warszawy  
**Klient:** PSE – Południe / ELBUD Katowice  
**Data:** 2012 - 2013  
**Zakres robót:** Branża budowlano-inżynierska

## OBIEKTY ENERGETYCZNE

Zakres robót: branża budowlano-inżynierska

01. Stacja elektroenergetyczna 110/20 kV, Biskupiec k. Wrocławia
02. Rozdzielnia 110 kV Torkat, Katowice
03. Modernizacja stacji elektroenergetycznej 110 kV, Biezanów
04. Rozdzielnia 110 kV, Gorlice
05. Rozdzielnia 110/15 kV „Niepołomice 2 MAN”, Niepołomice
06. Rozdzielnia 110/15 kV „Salwator”, Kraków
07. Rozbudowa stacji elektroenergetycznej 220/110 kV „Kopanina”, Łaziska Górne
08. Rozdzielnia 110 KV, Biegonice
09. Stacja elektroenergetyczna 400/220/100 kV „Ołtarzew”, Ołtarzew k. Warszawy
10. Budynek Administracyjny oraz zespół budynków technicznych Rejonu Dystrybucji Zakładu Energetycznego (obecnie Tauron), Nowy Sącz
11. Modernizacja rozdzielni 400/110 kV „Byczyna”, Jaworzno
12. Rozdzielnia 110 kV przy Dworcu Głównym, Kraków
13. Ekrany akustyczne i pompownia mazutu w Elektrowni Skawina, Skawina
14. Rozbudowa i modernizacja stacji elektroenergetycznej 400/220/110 kV „Łągisza”, Będzin
15. Stacja elektroenergetyczna 110/10 kV, Wrocław
16. Stacja elektroenergetyczna 110/15 kV „Żegrze”, Poznań
17. Budynek administracyjno-techniczny Zakładu Energetycznego (obecnie Tauron), ul. Niwy, Kraków
18. Rozdzielnia 400/110 kV, Wieżbęcין k. Słupska
19. Rozdzielnia 110 kV „Magurka”, Bielsko-Biała
20. Biuro Obsługi Klienta ENION (obecnie Tauron), Kraków
21. Rozdzielnia 110 kV, Świętniki Górne
22. Budynek Administracyjny i Terenowe Biuro Handlowe ENION (obecnie Tauron) ul.Łągiewnicka, Kraków







---

OBIEKTY  
SAKRALNE  
I ZABYTKOWE





**Sanktuarium Bożego Miłosierdzia**  
**Wieża widokowa, pasaż oraz dom duszpasterski**

**Lokalizacja:** Kraków, ul. Świętej Faustyny  
**Klient:** Sanktuarium Bożego Miłosierdzia  
**Data:** 1999 - 2002  
**Wysokość wieży:** 77 m



**Dzieło Pomocy św. Ojca Pio**

**Lokalizacja:** Kraków, ul. Loretańska  
**Klient:** Zakon Braci Mniejszych Kapucynów  
**Data:** 2009 - 2010  
**Powierzchnia:** 1 500 m<sup>2</sup>



**Zakład energetyczny ENION  
(obecnie Tauron)**

**Lokalizacja:** Kraków, ul. Dajwór  
**Klient:** Enion (obecnie Tauron)  
**Data:** 1999 - 2005  
**Powierzchnia:** 4 000 m<sup>2</sup>



**Budynek Wydziału Polonistyki  
Uniwersytetu Jagiellońskiego**

**Lokalizacja:** Kraków, ul. Gołębia  
**Klient:** Uniwersytet Jagielloński  
**Data:** 2005 - 2006  
**Powierzchnia:** 2 500 m<sup>2</sup>



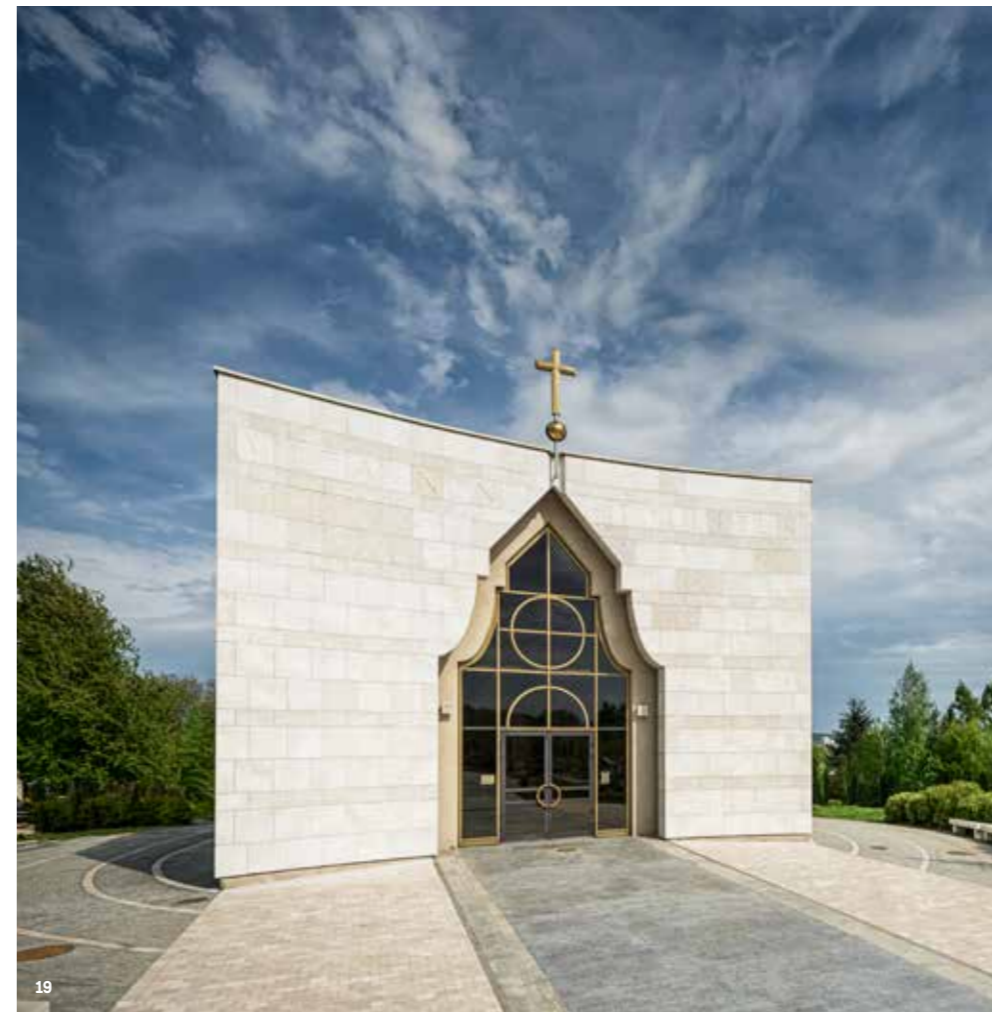
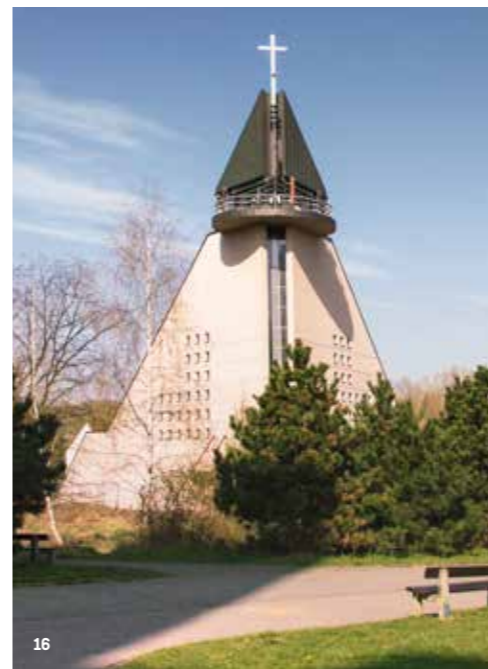
**Budynek Wydziału Prawa i Administracji  
Uniwersytetu Jagiellońskiego**

**Lokalizacja:** Kraków, ul. Olszewskiego  
**Klient:** Uniwersytet Jagielloński  
**Data:** 2004 - 2007  
**Powierzchnia:** 8 500 m<sup>2</sup>



## OBIEKTY SAKRALNE I ZABYTKOWE

01. Sanktuarium Bożego Miłosierdzia - wieża widokowa, pasaż oraz dom duszpasterski, Kraków
02. Centrum Don Guanella, Skawina
03. Dzieło Pomocy św. Ojca Pio, ul. Loretańska, Kraków
04. Budynek Wydziału Polonistyki Uniwersytetu Jagiellońskiego, ul. Gołębia, Kraków
05. Bank PEKAO, ul. Szpitalna, Kraków
06. Przebudowa i remont kompleksowy budynku klasztoru Dominikanów, Kraków
07. Wieża Kościoła Matki Bożej Królowej Polski, ul. Kobierzyńska, Kraków
08. Dzieło Pomocy św. Ojca Pio, ul. Smoleńsk, Kraków
09. Budynek Wydziału Prawa i Administracji Uniwersytetu Jagiellońskiego, ul. Olszewskiego, Kraków
10. Bank Ochrony Środowiska, ul. Piłsudskiego, Kraków
11. Budynek Wydziału Prawa i Administracji Uniwersytetu Jagiellońskiego - Pałac Larisha, Kraków
12. Kopalnia Soli Wieliczka, przebudowa budynku „Parowozownia” na Galerię rzeźby i pracownię artystów, Wieliczka
13. Wieża Kościoła Parafialnego pod wezwaniem Podwyższenia Krzyża Świętego, Kobylany k. Krakowa
14. Zakład energetyczny ENION (obecnie Tauron), ul. Dajwór, Kraków
15. Przedszkole Sióstr Felicjanek, Besko
16. Kościół parafialny (konstrukcja żelbetowa), Kraków-Rżąka
17. Kopalnia Soli w Wieliczce, modernizacja Szybu św. Kingi, Wieliczka
18. Kopalnia Soli Wieliczka przebudowa budynku „Młynu Solnego”, Wieliczka
19. Kaplica przy cmentarzu na Salwatorze, Kraków





---

## OBIEKTY MIESZKANIOWE





**Budynek mieszkalny jednorodzinny EDGE HOUSE**

<b>Lokalizacja:</b>	Kraków, ul. Skalica
<b>Klient:</b>	Klient prywatny
<b>Data:</b>	2013
<b>Powierzchnia:</b>	860 m <sup>2</sup>





### Budynek mieszkalny wielorodzinny

Projektant: Biuro Architektoniczne DDJM  
Zdjęcie: Wojciech Kryński

<b>Lokalizacja:</b>	Kraków, ul. Zamkowa
<b>Klient:</b>	Spółdzielnia Pracowników Prasy, Radia i Telewizji
<b>Data:</b>	1998 - 1999
<b>Powierzchnia:</b>	1 700 m <sup>2</sup>

---

## OBIEKTY MIESZKANIOWE



01. Budynek mieszkalny jednorodzinny EDGE HOUSE, ul. Skalica, Kraków
02. Osiedle Jurajskie, ul. Łupaszki, Kraków
03. Budynek mieszkalny wielorodzinny, ul. Brzoskwiowa, Kraków
04. Budynki mieszkalne wielorodzinne, ul. Stońskiego, Kraków
05. Zespół budynków mieszkalnych wielorodzinnych i jednorodzinnych, ul. Zakrzowiecka, Kraków
06. Budynek mieszkalny wielorodzinny, ul. Grzegórzecka, Kraków
07. Budynek mieszkalny wielorodzinny, ul. Kapelanka, Kraków
08. Zespół budynków mieszkalnych wielorodzinnych, ul. Praska, Kraków
09. Kamienica Herbowa, ul. Poznańska, Kraków
10. Budynek mieszkalny wielorodzinny, ul. Wileńska, Kraków
11. Budynek mieszkalny jednorodzinny, ul. Wieniawskiego, Kraków
12. Budynek mieszkalny wielorodzinny, ul. Zamkowa, Kraków



# 03

## BAZA SPECJALISTYCZNEGO SPRZĘTU BUDOWLANEGO

Zapewniamy zaopatrzenie inwestycji budowlanych w specjalistyczny sprzęt budowlany spełniający współczesne wymagania rynkowe. Posiadamy profesjonalną grupę montażową żurawi wieżowych każdego typu, świadczącą usługi montażowe i serwisowe na placu budowy. Ponadto, oferujemy serwis i naprawy bieżące sprzętu budowlanego oraz posiadamy w pełni wyposażony warsztat samochodowy. Dysponujemy własną doświadczoną kadrą techniczną, serwisową, montażową oraz operatorską, posiadającą wymagane uprawnienia zawodowe montażowe i operatorskie wydawane przez Urząd Dozoru Technicznego oraz Instytutu Mechanizacji Budownictwa i Górnictwa Skalnego. Przeprowadzamy szkolenia zawodowe wraz z organizacją egzaminów UDT (teoretycznych i praktycznych) w celu uzyskania uprawnień zawodowych związanych z obsługą sprzętu budowlanego w szczególności związanych z obsługą żurawi wieżowych, dźwigów kołowych, suwnic, HDS na samochodach ciężarowych, koparko-ładowarek, wózków widłowych. Szkolimy rzetelnie i dokładnie, kładąc nacisk w szczególności na część praktyczną. Jako uzupełnienie i wsparcie działalności budowlanej posiadamy również własny zakład ślusarski. Wykonujemy różnorodne konstrukcje stalowe obiektów kubaturowych, specjalistyczne elementy montażowe do konstrukcji stalowych oraz mniejsze elementy ślusarki w tym klatki schodowe, balustrady, zadaszenia, zestawy okienno-drzwiowe, konstrukcje ze stali nierdzewnej, ogrodzenia, bramy i inne. Ponadto, wykonujemy realizacje elementów prototypowych oraz zapewniamy profesjonalne i rzetelne doradztwo projektowe i realizacyjne.

### W ramach szczegółowego zakresu usług oferujemy m.in.:

- ▶ wynajem ciężkiego specjalistycznego sprzętu budowlanego (żurawie wieżowe oraz dźwigi kołowe LIEBHERR, koparko-ładowarki, wyciągi nożycowe i koszowe)
- ▶ usługi transportu budowlanego i elementów wielkogabarytowych (samochody dostawcze i ciężarowe z HDS)
- ▶ wynajem szalunków budowlanych ściennych i stropowych PERI, ACROV, elementów zaplecza budowy oraz lekkiego specjalistycznego sprzętu budowlanego







# 04

## KONTAKT



Przedsiębiorstwo Budowlano-Produkcyjne  
Łęgprzem Sp. z o.o.  
ul. Ciepłownicza 1, 31-587 Kraków  
tel. +48 (012) 644 71 99  
fax +48 (012) 425 92 80  
e-mail: [dyrekcja@legprzem.com.pl](mailto:dyrekcja@legprzem.com.pl)  
[www.legprzem.com.pl](http://www.legprzem.com.pl)

### GENERALNY WYKONAWCA

---

ul. Ciepłownicza 1, 31-587 Kraków  
tel. +48 (012) 644 71 99  
fax +48 (012) 425 92 80  
e-mail: [dyrekcja@legprzem.com.pl](mailto:dyrekcja@legprzem.com.pl)

### INWESTYCJE

---

ul. Ciepłownicza 1, 31-587 Kraków  
tel. +48 (012) 346 34 21  
e-mail: [inwestycje@legprzem.com.pl](mailto:inwestycje@legprzem.com.pl)

### BAZA SPECJALISTYCZNEGO SPRZĘTU BUDOWLANEGO

---

ul. Ciepłownicza 1, 31-587 Kraków  
tel. +48 (012) 644 98 73  
fax +48 (012) 425 80 97  
e-mail: [srodkiprod@legprzem.com.pl](mailto:srodkiprod@legprzem.com.pl)  
e-mail: [zuraw@legprzem.com.pl](mailto:zuraw@legprzem.com.pl)





