

**KEGPRZEM**

ZAKŁAD REMONTOWO-ŚLUSARSKI,  
BAZA SPRZĘTU





tel. +48 698 118 000  
e-mail baza@legprzem.com.pl  
www.legprzem.com.pl

## Misja

Przedsiębiorstwo Budowlano-Produkcyjne Łęgprzem w Krakowie to wiodąca firma inżynierska działająca w branży budowlanej oraz na rynku nieruchomości. Główną działalnością firmy jest generalne wykonawstwo obiektów budowlanych. Specjalizujemy się w realizacji zaawansowanych obiektów magazynowo – produkcyjnych, budynków użyteczności publicznej, w tym budynków biurowych, jak również obiektów technologicznych, laboratoryjnych lub obiektów sportowych.

Prowadzimy również własną działalność inwestycyjną na rynku nieruchomości komercyjnych w zakresie realizacji i wynajmu specjalistycznych powierzchni magazynowych i produkcyjnych.

Nasze ponad 30-letnie doświadczenie i ugruntowana pozycja w regionie pozwalają spełniać współczesne wymagania rynkowe związane z realizacją inwestycji budowlanych oraz obsługą projektów na najwyższym poziomie. Marka Łęgprzem to synonim profesjonalizmu, rzetelności i wysokiej jakości wszystkich usług, które świadczymy. Do każdego powierzonego nam zlecenia podchodzimy w sposób indywidualny.

Prowadzona działalność badawczo-rozwojowa świadczy o naszym innowacyjnym podejściu do realizacji bieżących inwestycji.

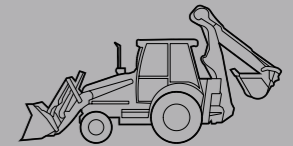
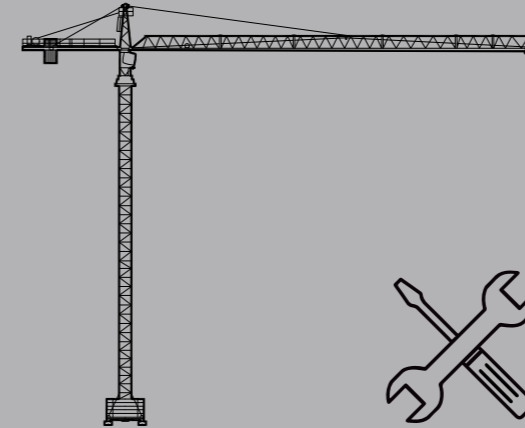
## Zakres usług

W ramach swojego potencjału posiadamy:

- nowoczesny Zakład Remontowo-Ślusarski, będący nowatorskim połączeniem procesów specjalistycznego śrutowania, lakierowania oraz procesów związanych z obróbką i montażem konstrukcji stalowych
- bazę specjalistycznego sprzętu budowlanego wyposażoną m.in. w żurawie wieżowe, żurawie kołowe, ciężki sprzęt budowlany oraz zaplecze warsztatowe.

Oferujemy wsparcie oraz doradztwo techniczne i logistyczne na każdym etapie inwestycji.

Gwarantujemy zespół kompetentnych, wykwalifikowanych i doświadczonych specjalistów, inżynierów, montażystów i operatorów. Posiadamy Certyfikat zgodności Systemu Zarządzania Jakością według normy PN-EN ISO 9001:2015.



01.

Żurawie wieżowe  
i dźwigi kołowe

02

Zakład  
Remontowo-  
Ślusarski

03

Konstrukcje  
stalowe

04

Ciężki sprzęt  
budowlany





# 01

## ŻURAWIE WIEŻOWE I DŹWIGI KOŁOWE

W ramach posiadanego potencjału proponujemy naszym Klientom usługi w zakresie podawania ciężkich ładunków na każdym etapie inwestycji budowlanych. Mamy do zaoferowania pracę żurawi wieżowych o udźwigach od 4 do 10 ton oraz żurawi samochodowych o udźwigach od 40 do 100 ton.

Niezależnie od świadczonych usług wynajmu urządzeń dźwigowych zatrudniamy zespół uprawnionych i doświadczonych monterów, którzy wykonują montaż i demontaż żurawi wieżowych.

Zapewniamy montaż żurawi wieżowych na terenie województwa małopolskiego, podkarpackiego i śląskiego oraz udział w uruchomieniu i dopuszczeniu urządzenia do pracy przez inspektorów UDT, a także możliwość konserwacji i serwisu urządzenia w całym okresie pracy na placu budowy.





# 02

## ZAKŁAD REMONTOWO - ŚLUSARSKI

Nowoczesny Zakład Remontowo-Ślusarski funkcjonujący w ramach struktury firmy jest nowatorskim połączeniem procesów specjalistycznego śrutowania, lakierowania oraz procesów związanych z obróbką i montażem konstrukcji stalowych. Zakład Remontowo-Ślusarski oferuje między innymi usługę specjalistycznej modernizacji żurawi wieżowych. Uruchomione specjalistyczne linie technologiczne do śrutowania i lakierowania elementów konstrukcji żurawi wieżowych oraz regeneracja m.in. gniazd połączeń sworzniowych (eliminująca powstałe luzy wieży i wysięgnika), napędów mechanicznych, łożysk i rolek pozwalają na wykonanie zleconych prac zgodnie z najwyższymi standardami dotyczącymi jakości, ochrony środowiska naturalnego, bezpieczeństwa pracy oraz w oparciu o obowiązujące restrykcyjne normy prawne.

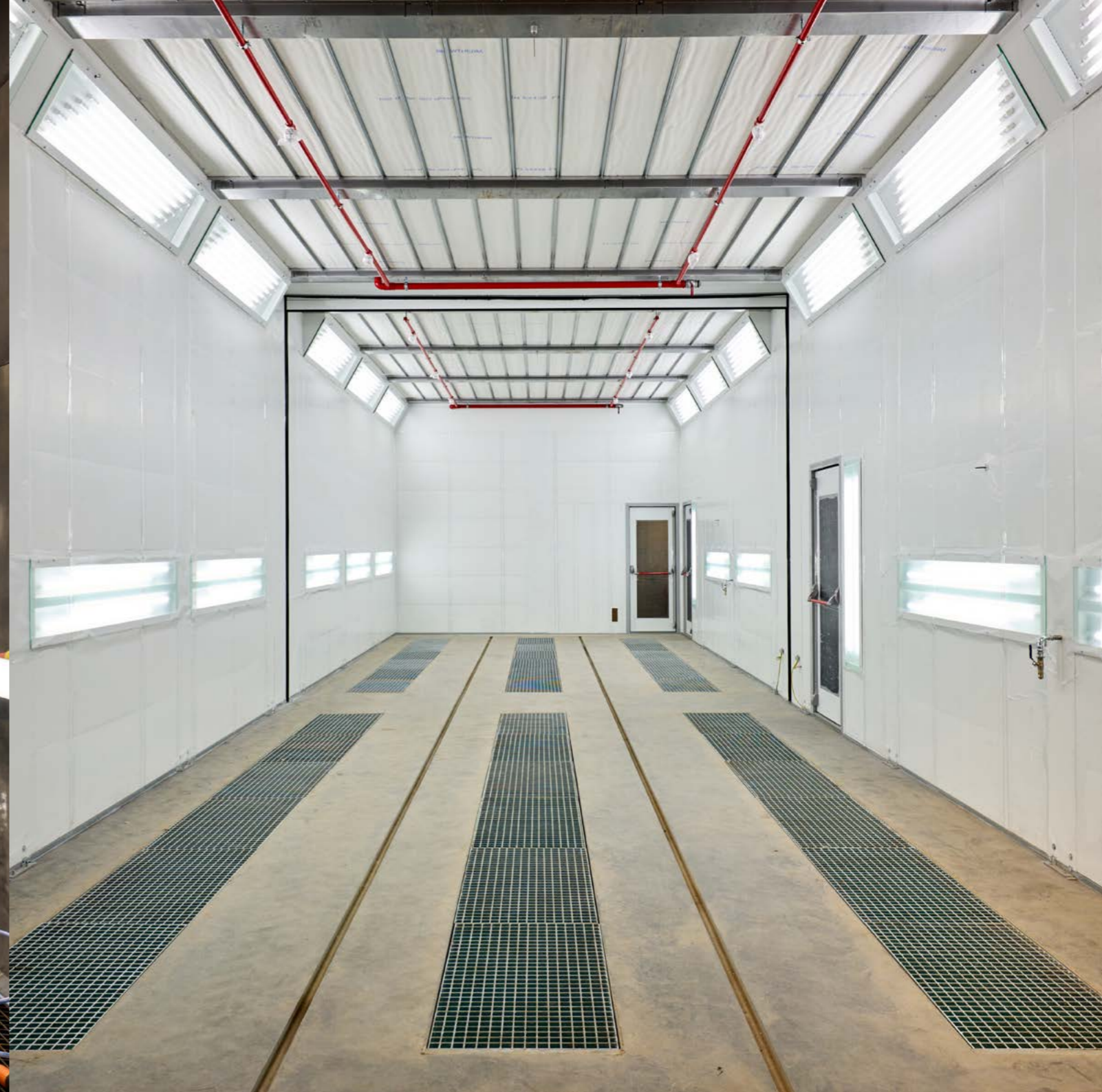
Specjalistyczna komora śrutownicza zapewnia najwyższej jakości oczyszczanie elementów stalowych w celu przygotowania do dalszego procesu odnowienia powłok malarskich. System automatycznego odzysku ścierniwa umożliwia ciągły i długofalowy proces śrutowania. Wymiary komory śrutowniczej to: szerokość 4,45 m, wysokość 3,80 m, długość 13,95 m. Dopuszczalny, orientacyjny wymiar pojedynczego elementu wielkogabarytowego do śrutowania wynosi około 3 m x 3 m x 12 m. Śrutowanie elementów odbywa się za pomocą ścierniwa stalowego ostrokrawędziowego. Możliwe jest dopasowanie odpowiedniego rodzaju ścierniwa w zależności od powłoki przeznaczonej do oczyszczenia. System automatycznego odpylania zapewnia odpowiednią jakość i precyzję pracy. Komora śrutownicza pracuje w szczelnym środowisku i zamkniętym obiegu powietrza, z zastosowaniem szeregu zestawu filtrów odpylających, zapewniając tym samym brak emisji odprysku malarskiego i pyłu śrutowniczego do otoczenia.

Specjalistyczna komora lakiernicza wykorzystywana jest do zastosowania metody malowania hydrodynamicznego za pomocą farb rozpuszczalnikowych i wodnych, w technologii nakładania farb podkładowych oraz wierzchniego krycia, w oczekiwanej kolorystyce. Ponadto, dysponujemy modulem elektrostatycznym umożliwiającym lakierowanie elektrostatyczne. Możliwe jest stosowanie farb ogniowych zapewniających odpowiednią odporność ogniową elementów stalowych, jak również farb zabezpieczających w celu uzyskania odpowiedniego stopnia antykorozyjnego. Istnieje możliwość dobrania odpowiedniego rodzaju farb dla malowanego elementu, zgodnie z potrzebami naszych Klientów. Wymiary komory lakierniczej to: szerokość 4,48 m, wysokość 4,00 m, długość 14,70 m. Dopuszczalny, orientacyjny wymiar pojedynczego elementu wielkogabarytowego do lakierowania wynosi około 3 m x 3 m x 12 m. Powyższe parametry pozwalają na umieszczenie w komorze lakierniczej różnorodnych elementów, zarówno drobnych jak i wielkogabarytowych o zróżnicowanej strukturze powierzchni. Dodatkowo w komorze lakierniczej możliwe jest automatyczne suszenie pomalowanego elementu dla zadanej temperatury, w celu zachowania odpowiedniego reżimu technologicznego i czasowego. Zastosowanie odpowiedniego systemu zrównoważonej wentylacji i systemu filtracji zapewnia najwyższą jakość lakierowania, eliminuje odprysk malarski i minimalizuje emisję lotnych związków organicznych do atmosfery.

Przedsiębiorstwo Budowlano-Produkcyjne Łęgrzem w Krakowie jest certyfikowanym zakładem uprawnionym do naprawy i modernizacji Urządzeń Transportu Bliskiego. Na wszystkie wykonane prace wystawiamy dokumenty zgodne z wymaganiami Urzędu Dozoru Technicznego, w tym w zakresie tzw. resursu urządzenia. Gwarantujemy zespół kompetentnych, wykwalifikowanych i doświadczonych specjalistów posiadających odpowiednie uprawnienia UDT. Zakład Remontowo-Ślusarski funkcjonuje w oparciu o wymagane dokumenty formalno-prawne w tym: decyzję środowiskową oraz pozwolenie na emisję.











---

# 03

## KONSTRUKCJE STALOWE

W ramach funkcjonującego Zakładu Remontowo-Ślusarskiego oferujemy naszym Klientom usługi w zakresie projektowania, prefabrykacji oraz montażu konstrukcji stalowych. Wykonujemy przede wszystkim lekkie konstrukcje stalowe hal produkcyjno-magazynowych z zapleczem socjalnym, o łącznej powierzchni ok. 1000 m<sup>2</sup>.





# 04

## CIEŻKI SPRZĘT BUDOWLANY

W ramach posiadanego potencjału oferujemy naszym Klientom usługi w zakresie pracy ciężkiego sprzętu budowlanego.

Mamy do zaoferowania pracę koparko-ładowarek wyposażonych dodatkowo w urządzenia do kucia elementów, samochody ciężarowe wyposażone w dźwigi HDS oraz małe urządzenia minikoparki oraz miniładowarki.





