

KEGPRZEM

REPARATUR- UND SCHLOSSERWERKSTATT
AUSRÜSTUNGSDEPOT





tel. +48 698 118 000
e-mail baza@legprzem.com.pl
www.legprzem.com.pl

Die Mission

Das Bau- und Produktionsunternehmen Legprzem in Krakau ist eine führende Ingenieurfirma, die im Bau- und Immobiliensektor tätig ist. Die Firma ist als Generalunternehmer beim Bau von Gebäuden tätig. Wir sind spezialisiert auf den Bau von modernen Lager- und Produktionsstätten, öffentlichen Gebäuden, einschließlich Bürogebäuden, sowie Technologie-, Labor- oder Sportanlagen.

Wir betreiben auch unsere eigene Investitionstätigkeit auf dem Gewerbeimmobilienmarkt im Bereich Bau und Vermietung von spezialisierten Lager- und Produktionsflächen.

Unsere über 30-jährige Erfahrung sowie eine gut etablierte Position in der Region ermöglichen es uns, den modernen Marktanforderungen für Bauprojekte gerecht zu werden und Projekte auf höchstem Niveau abzuwickeln. Die Marke Legprzem steht für Professionalität, Zuverlässigkeit und hohe Qualität aller von uns angebotenen Dienstleistungen. Jeder Auftrag, der uns anvertraut wird, wird von uns individuell angegangen.

Die laufenden Forschungs- und Entwicklungstätigkeiten zeigen unseren innovativen Ansatz bei der Umsetzung der laufenden Investitionen.

Dienstleistungsumfang

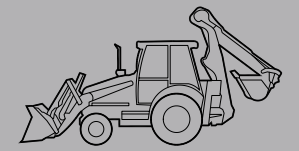
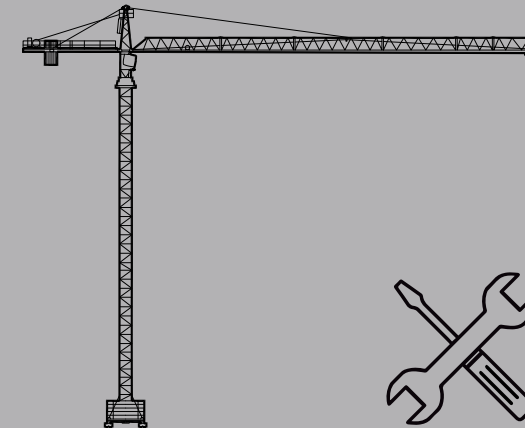
Zu unseren Kapazitäten gehört Folgendes:

- eine hochmoderne Reparatur- und Schlosserwerkstatt, die eine innovative Kombination aus spezialisierten Prozessen des Kugelstrahlens, Lackierens und Prozessen im Zusammenhang mit der Bearbeitung und Montage von Stahlkonstruktionen darstellt, sowie
- ein hochspezialisierter Baumaschinenpark, der u. a. mit Turmdrehkränen, Radkränen, schweren Baumaschinen und Werkstatteinrichtungen ausgestattet ist.

Wir bieten Unterstützung sowie technische und logistische Beratung in jeder Phase der Investition.

Wir garantieren ein Team von kompetenten, qualifizierten und erfahrenen Spezialisten, Ingenieuren, Monteuren und Bedienern.

Wir verfügen über ein Konformitätszertifikat für ein Qualitätsmanagementsystem gemäß der Norm PN-EN ISO 9001:2015.



01.

Turm- und
Radkräne

02

Reparatur- und
Schlosserwerk-
statt

03

Stahlkonstruk-
tionen

04

Schwere Bau-
geräte



01

TURM- UND RADKRÄNE

Im Rahmen unserer Kapazitäten bieten wir unseren Kunden Dienstleistungen im Bereich der Zuführung schwerer Lasten in jeder Phase von Bauprojekten an. Wir bieten Turmkranarbeiten mit Kapazitäten von 4 bis 10 Tonnen und Autokrane mit Kapazitäten von 40 bis 100 Tonnen an.

Neben der Kranvermietung beschäftigen wir ein Team von autorisierten und erfahrenen Monteuren, die die Montage und Demontage von Turmdrehkränen durchführen.

Wir bieten die Montage von Turmdrehkränen in den Woiwodschaften Kleinpolen, Karpatenvorland und Schlesien sowie die Teilnahme an der Inbetriebnahme und die Zulassung des Geräts für den Betrieb durch Inspektoren des Amtes für technische Prüfungen und die Möglichkeit der Wartung und Instandhaltung des Geräts während der gesamten Betriebsdauer auf der Baustelle.



02

REPARATUR- UND SCHLOSSERWERKSTATT

Die hochmoderne Reparatur- und Schlosserwerkstatt innerhalb des Unternehmens ist eine innovative Kombination aus spezialisierten Prozessen des Kugelstrahlens, Lackierens und Prozessen im Zusammenhang mit der Bearbeitung und Montage von Stahlkonstruktionen. Die Reparatur- und Schlosserwerkstatt bietet unter anderem einen spezialisierten Turmkran-Modernisierungsservice an. Die in Betrieb genommenen spezialisierten Prozesslinien für das Kugelstrahlen und Lackieren von Turmdrehkran-Konstruktionselementen sowie die Möglichkeit der Regenerierung verschiedener Komponenten, wie z. B. Bolzenverbindungsmuffen (Beseitigung der daraus resultierenden Turm- und Auslegerspiele), mechanische Antriebe, Lager und Rollen, erlauben es, die in Auftrag gegebenen Arbeiten nach höchsten Qualitäts-, Umweltschutz- und Arbeitssicherheitsstandards und auf der Grundlage der geltenden restriktiven gesetzlichen Normen durchzuführen.

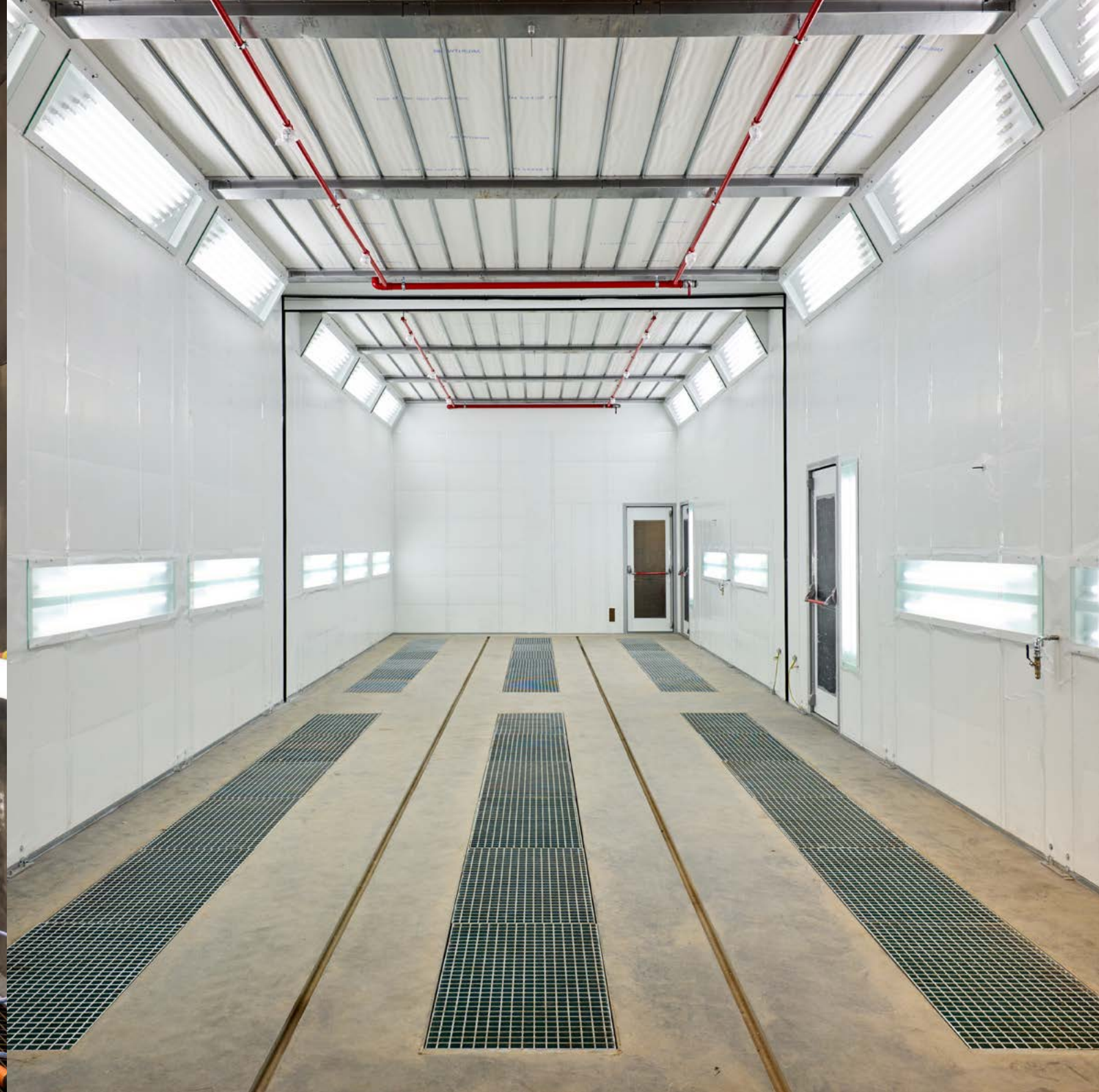
Eine spezielle Strahlkammer gewährleistet die Reinigung der Stahlelemente von höchster Qualität, um sie auf den weiteren Prozess der Erneuerung der Lackierung vorzubereiten. Ein automatisches Strahlmittelrückgewinnungssystem ermöglicht einen kontinuierlichen und langfristigen Strahlprozess. Die Abmessungen der Kugelstrahlkammer sind 4,45 m Breite, 3,80 m Höhe und 13,95 m Länge. Die zulässige ungefähre Größe eines einzelnen zu strahlenden Großbauteils beträgt etwa 3 m x 3 m x 12 m. Das Strahlen der Werkstücke erfolgt mit scharfkantigem Stahlkorn. Abhängig von der zu reinigenden Beschichtung ist es möglich, den passenden Strahlmitteltyp auszuwählen. Die automatische Staubabsaugung sorgt für eine entsprechende Arbeitsqualität und Präzision. Die Kugelstrahlkammer arbeitet in einer abgedichteten Umgebung mit geschlossener Luftzirkulation, wobei eine Reihe von Staubabsaugfiltersätzen verwendet

wird, um sicherzustellen, dass keine Farbspritzer und kein Strahlstaub in die Umwelt gelangen.

In der spezialisierten Lackierkammer werden hydrodynamische Lackierverfahren mit Lösemittel- und Wasserlacken in Grund- und Decklacktechnik in den gewünschten Farben angewandt. Darüber hinaus verfügen wir über ein elektrostatisches Modul für die elektrostatische Lackierung. Feuerhemmende Anstriche können verwendet werden, um eine ausreichende Feuerbeständigkeit von Stahlbauteilen zu gewährleisten, ebenso wie Schutzanstriche, um einen angemessenen Korrosionsschutz zu erreichen. Je nach den Bedürfnissen unserer Kunden ist es möglich, den richtigen Lacktyp für das lackierte Element auszuwählen. Die Abmessungen der Kugelstrahlkammer sind 4,48 m Breite, 4,00 m Höhe und 14,70 m Länge. Die zulässige ungefähre Größe eines einzelnen zu strahlenden Großbauteils beträgt etwa 3 m x 3 m x 12 m. Diese Parameter ermöglichen es, eine Vielzahl von kleinen und großen Teilen mit unterschiedlichen Oberflächenstrukturen in der Lackierkammer zu platzieren. Darüber hinaus ist eine automatische Trocknung des lackierten Bauteils bei einer voreingestellten Temperatur in der Lackierkammer möglich, um die entsprechenden technologischen und zeitlichen Anforderungen einzuhalten. Der Einsatz eines ausgewogenen Belüftungs- und Filtersystems gewährleistet höchste Farbqualität, verhindert Farbspritzer und minimiert die Emission flüchtiger organischer Verbindungen in die Atmosphäre.

Das Bau- und Produktionsunternehmen Łęgrzprzem in Krakau ist ein zertifizierter Betrieb, der zur Reparatur und Modernisierung von Materialtransportanlagen berechtigt ist. Für alle durchgeführten Arbeiten stellen wir Dokumente gemäß den Anforderungen des Amtes für technische Überwachung aus, darunter auch die sogenannten Lebensdauer des Geräts. Wir garantieren ein Team aus kompetenten, qualifizierten und erfahrenen Fachkräften mit entsprechenden Qualifikationen, die den Anforderungen des Amtes für technische Überwachung entsprechen. Die Reparatur- und Schlosserwerkstatt arbeitet auf der Grundlage der erforderlichen formellen und rechtlichen Dokumente, einschließlich der Umweltentscheidung und der Emissionsgenehmigung.







03

STAHLKONSTRUKTIONEN

Als Teil der Reparatur- und Schlosserwerkstatt bieten wir unseren Kunden Dienstleistungen in der Planung, Vorfertigung und Montage von Stahlkonstruktionen an. Wir fertigen hauptsächlich leichte Stahlkonstruktionen für Produktions- und Lagerhallen mit Sozialeinrichtungen mit einer Gesamtfläche von ca. 1000 m².



04

SCHWERE BAUGERÄTE

Im Rahmen unserer Kapazitäten bieten wir unseren Kunden Dienstleistungen im Bereich schwerer Baumaschinenarbeiten an.

Wir bieten Dienstleistungen mit Baggerladern an, die zusätzlich mit Vorrichtungen zum Schmieden von Elementen ausgestattet sind, LKW mit HDS-Kränen sowie kleinen Minibaggern und Miniladern.



